


# CALENDRIER 2014 DES COLLECTES

Intercommunale ICDI

AISEAU-PRESLES • ANDERLUES • CHAPELLE-LEZ-HERLAIMONT •  
CHARLEROI • CHATELET • COURCELLES • FARCIENNES • FLEURUS •  
FONTAINE-L'EVEQUE • GERPINNES • HAM-SUR-HEURE/NALINNES •  
LES BONS VILLERS • MONTIGNY-LE-TILLEUL • PONT-A-CELLES



Plein d'idées  
pour économiser  
du blé.

## LE GASPILLAGE ALIMENTAIRE À LA LOUPE

Avec le soutien de

Fostplus 



**icdi**  
Réinventons nos déchets

# A BAS LE GASPI, VIVE LES ÉCONOMIES!

Votre intercommunale est heureuse de vous faire parvenir le calendrier des collectes 2014. Plus qu'un calendrier, c'est un outil très utile pour rappeler à chacun les dates de collecte et les consignes de tri.

Mieux, ce calendrier est rempli de conseils pour lutter contre le gaspillage alimentaire, thème de cette année 2014. Ceci dans un esprit très positif puisqu'il vous propose de nombreuses astuces pour utiliser vos restes ou les produits qui doivent être rapidement consommés.

**Résultat :** vous allez faire de substantielles économies. Pour vous encourager, deux chiffres très parlants : chaque ménage wallon jette en moyenne chaque année 174 € de nourriture à la poubelle, chaque citoyen gaspille en

moyenne de 15 à 20 kilos de nourriture par an. Le gaspillage alimentaire n'a que des défauts. Il coûte cher, il pollue, il produit beaucoup de déchets, il est moralement discutable...

Voilà de très bonnes raisons de mettre ce calendrier bien en vue dans votre cuisine. A chaque mois son conseil astucieux.

Bonne lecture et bonne année!

3-18 **Calendrier et conseils éco-consommation**

19 **Informations Parcs de recyclage**

20 **Informations Ressourcerie et Taxi-Déchets**

21 **Guide de tri Fost Plus verres et papiers-cartons**

22 **Guide de tri Fost Plus PMC**



23 **Tableau des collectes sélectives verres/papiers-cartons/PMC et dates des collectes de déchets résiduels entité de Charleroi**



24 **Tableau des collectes sélectives verres/papiers-cartons/PMC entités hors Charleroi**



25 **Tableau des collectes des déchets résiduels entités hors Charleroi**



26 **Informations "conteneurs à puce"**



27 **Recommandations**

## SOMMAIRE

**icdi**  
Réinventons nos déchets

Rue du Déversoir, 1 - 6010 Couillet  
0800/94.234 - www.icdi.be



# GASPILLER MOINS, UNE EXCELLENTE RÉSOLUTION.

## Devenez une bête de courses

Bien faire ses courses est fondamental dans la lutte contre le gaspillage.



### Faites une liste et suivez-la

Ouvrez frigo et armoires et détaillez-en le contenu. Faites votre liste en fonction de ce qui reste. Soyez fidèles à votre liste. Évitez les promos qui risquent de finir à la poubelle. Réfléchissez deux fois avant d'acheter un produit imprévu. En avez-vous vraiment besoin ?

## 2014 Janvier

		<b>me 1</b> jour de l'an	<b>je 2</b>	<b>ve 3</b>	<b>sa 4</b>	<b>di 5</b> Fin des vacances d'hiver
<b>lu 6</b>	<b>ma 7</b>	<b>me 8</b>	<b>je 9</b>	<b>ve 10</b>	<b>sa 11</b>	<b>di 12</b>
<b>lu 13</b>	<b>ma 14</b>	<b>me 15</b>	<b>je 16</b>	<b>ve 17</b>	<b>sa 18</b>	<b>di 19</b>
<b>lu 20</b>	<b>ma 21</b>	<b>me 22</b>	<b>je 23</b>	<b>ve 24</b>	<b>sa 25</b>	<b>di 26</b>
<b>lu 27</b>	<b>ma 28</b>	<b>me 29</b>	<b>je 30</b>	<b>ve 31</b>		



### Achetez les bonnes quantités

Achetez des quantités adaptées à la taille de votre ménage et à vos habitudes alimentaires. Faites vos courses après avoir mangé, vous aurez moins envie de dévorer tout le magasin.

### Le chiffre du mois

**250**

#### 250 € par an et par personne !

C'est le prix moyen que nous payons pour les emballages de nos produits. Réduisez-les ! Achetez en vrac et évitez les produits suremballés.

### Plus d'infos ?

[www.copidec.be](http://www.copidec.be) ; [www.icdi.be](http://www.icdi.be)  
N'hésitez pas à télécharger une application Smartphone "liste de courses" pour mieux organiser vos courses!

# LE MOIS LE PLUS COURT... ON VA GASPILLER ENCORE MOINS!

## Soyez cool avec votre frigo

Il est évidemment un maillon essentiel dans la bonne conservation des aliments.



### C'est du propre!

Nettoyez régulièrement votre frigo pour éviter l'apparition de bactéries, ouvrez la porte le plus brièvement possible, mettez en évidence les produits qui doivent être consommés rapidement. Respectez les espaces de rangement en fonction des zones de froid de votre frigo.

## 2014 Février

					sa <b>1</b>	di <b>2</b>
lu <b>3</b>	ma <b>4</b>	me <b>5</b>	je <b>6</b>	ve <b>7</b>	sa <b>8</b>	di <b>9</b>
lu <b>10</b>	ma <b>11</b>	me <b>12</b>	je <b>13</b>	ve <b>14</b>	sa <b>15</b>	di <b>16</b>
lu <b>17</b>	ma <b>18</b>	me <b>19</b>	je <b>20</b>	ve <b>21</b>	sa <b>22</b>	di <b>23</b>
lu <b>24</b>	ma <b>25</b>	me <b>26</b>	je <b>27</b>	ve <b>28</b>		



### Laissez votre frigo faire le menu

Qu'allez-vous manger ce soir? Votre frigo vous le dira. Des poireaux à la vinaigrette en entrée. Et puis des restes de pâtes dont vous ferez une salade avec du jambon, de la mozzarella, des herbes... Votre imagination fera le reste.

### Le chiffre du mois

**1,4**  
milliard

**1,4 milliard €**  
C'est le prix total des denrées alimentaires jetées chaque année à la poubelle en Wallonie. Que d'économies à faire!

### Plus d'infos ?

Pour organiser correctement votre frigo :  
[www.e-sante.be](http://www.e-sante.be); [www.miam-miam.com](http://www.miam-miam.com);  
[www.quefaireavec.com](http://www.quefaireavec.com)  
Pour établir votre menu en fonction du contenu du frigo : <http://lebruitdufrigo.fr>  
[www.icdi.be](http://www.icdi.be)



# UNE QUANTITÉ D'IDÉES POUR BIEN DOSER.

## Cuisiner, c'est prévoir

Acheter les quantités nécessaires à votre repas, afin de ne pas cuisiner en trop grandes quantités.



## Grande faim ou petite faim ?

Avant de faire la cuisine, interrogez votre famille sur son appétit. Puis réfléchissez bien au dosage de chaque aliment. Vous pouvez évidemment cuisiner en plus grande quantité une préparation dont vous pouvez surgeler les restes.

## 2014 Mars

sa 1

di 2

lu 3

ma 4

me 5

je 6

ve 7

sa 8

di 9

Début congé de carnaval

Fin congé de carnaval

lu 10

ma 11

me 12

je 13

ve 14

sa 15

di 16

lu 17

ma 18

me 19

je 20

ve 21

sa 22

di 23

Printemps

Journée mondiale de l'eau

lu 24

ma 25

me 26

je 27

ve 28

sa 29

di 30

lu 31



## Agissez avec mesure

Pour bien doser, il existe de nombreux instruments de mesure, des plus simples aux plus sophistiqués. N'hésitez pas à les utiliser systématiquement pour ne pas avoir la main trop lourde. Une simple balance alimentaire est indispensable dans toutes les cuisines.

## Le chiffre du mois

80

### 80 grammes

Entre 70 et 90 grammes, c'est, avant cuisson, la quantité de pâtes dures qu'il faut prévoir par personne quand on les sert comme plat principal. Et s'il y en a trop, on peut toujours les préparer en salade.

## Plus d'infos ?

[www.serd.wallonie.be](http://www.serd.wallonie.be)  
[www.ecoconso.be](http://www.ecoconso.be)  
[www.quecuisiner.fr](http://www.quecuisiner.fr)  
[www.icdi.be](http://www.icdi.be)



# EN AVRIL, TRIONS UTILE.

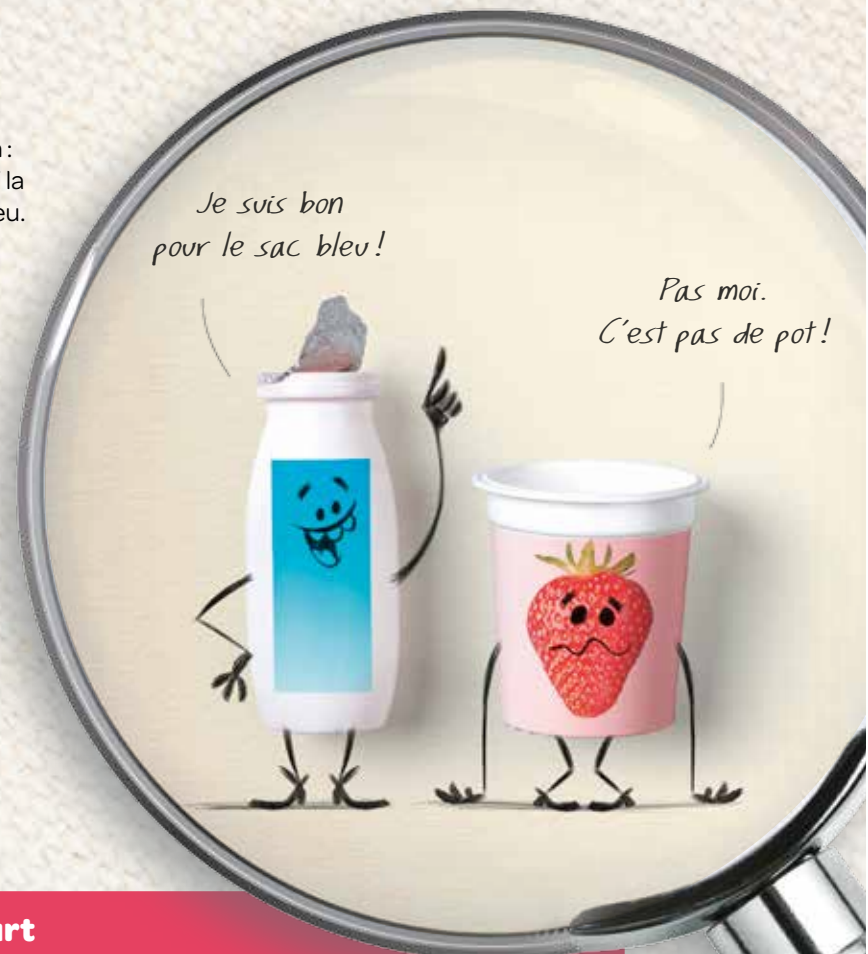
## Soyez précis dans le tri

Pour bien recycler, il faut bien trier.  
Vous êtes donc un maillon essentiel dans la chaîne du recyclage. Soyez attentif !



### Bonne question !

Pour ne pas vous tromper..., posez-vous cette simple question : bouteille ou flacon en plastique ? si la réponse est oui, direction le sac bleu. Si la réponse est non, direction la poubelle de déchets résiduels.



## 2014 Avril

	ma <b>1</b>	me <b>2</b>	je <b>3</b>	ve <b>4</b>	sa <b>5</b>	di <b>6</b>
lu <b>7</b> Début vacances de printemps	ma <b>8</b>	me <b>9</b>	je <b>10</b>	ve <b>11</b>	sa <b>12</b>	di <b>13</b>
lu <b>14</b>	ma <b>15</b>	me <b>16</b>	je <b>17</b>	ve <b>18</b>	sa <b>19</b>	di <b>20</b> Fin vacances de printemps
lu <b>21</b> Pâques	ma <b>22</b>	me <b>23</b>	je <b>24</b>	ve <b>25</b>	sa <b>26</b> Collecte des vélos sur les parcs de recyclage	di <b>27</b>
lu <b>28</b>	ma <b>29</b>	me <b>30</b>				

### Le yaourt manque de pot

Eh oui, le pot de yaourt n'a pas le droit d'aller dans le sac bleu, contrairement au flacon de yaourt liquide. Le pot de yaourt est un des intrus les plus classiques que l'on trouve dans le sac bleu, au même titre que les barquettes de jambon, fromage, margarine...

### Le chiffre du mois

**5.910**

**5.910 tonnes de PMC par an = 14 kg par an par habitant**  
C'est le poids des déchets PMC récoltés chaque année dans la zone ICDI. Et c'est grâce à vous !

### Plus d'infos ?

[www.fostplus.be](http://www.fostplus.be)  
[www.icdi.be](http://www.icdi.be)

N'hésitez pas à télécharger l'application Smartphone "guide du tri" Eco-emballage.



# EN MAI, GARDE COMME IL TE PLAÎT.

## L'imagination, ça conserve

Il existe plein d'astuces pour prolonger la durée de vie des aliments ou leur refaire une beauté. Pensez à congeler les aliments avant leur péremption si vous estimez ne pas avoir le temps de les consommer.



### Croc croc croc

Si vos légumes (carottes, céleris, poivrons...) commencent à devenir mous, coupez-les, lavez-les et laissez-les tremper dans de l'eau au frigo. Le lendemain, ils seront à nouveau bien croquants.

## 2014 Mai

			<b>je 1</b> Fête du travail	ve 2	sa 3	di 4
lu 5	ma 6	me 7	je 8	ve 9	sa 10	di 11
lu 12	ma 13	me 14	je 15	ve 16	sa 17	di 18
lu 19	ma 20	me 21	je 22	ve 23	sa 24	di 25
lu 26	ma 27	me 28	<b>je 29</b> Ascension	ve 30	sa 31	



*Je préfère me geler les miches que de me faire jeter.*

### Ne plus picoter du pain dur

Vous ne consommez pas beaucoup de pain ? Surgelez-le et servez-vous petit à petit. Votre pain est trop dur ? Mettez-le quelques secondes au micro-ondes ou humidifiez-le légèrement avant de le mettre au four. Vous pouvez aussi en faire du pain perdu ou de la chapelure.

### Le chiffre du mois

**1,3kg**

**1,3kg par jour**

C'est ce que chaque habitant de la zone ICDI produit en moyenne comme déchets ménagers. Soit **483kg par an en 2012**. D'où la nécessité de les réduire au maximum.

### Plus d'infos ?

[www.trucsdegrandmere.com](http://www.trucsdegrandmere.com)  
[www.developpementdurable.com](http://www.developpementdurable.com)  
[www.radins.com](http://www.radins.com)  
[www.icdi.be](http://www.icdi.be)



# LES DÉCHETS PRENNENT L'AIR AU JARDIN.

## Compostons gaiement

Le compostage est un moyen facile de réduire vos déchets, à condition de suivre quelques règles simples.

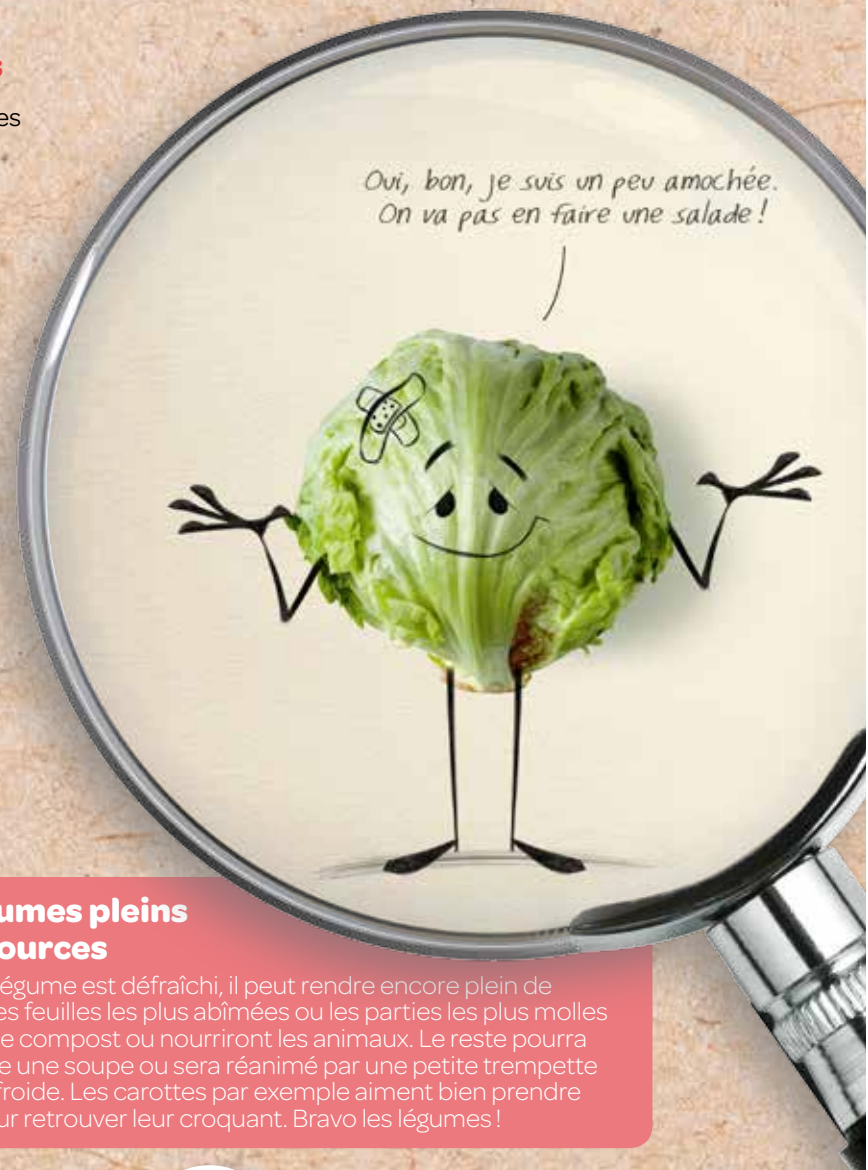


## Les collectes organiques

Si vous ne compostez pas, certaines communes collectent les déchets organiques. Pour les connaître rendez-vous sur [www.icdi.be](http://www.icdi.be)

2014 **Juin**

						di 1
lu 2	ma 3	me 4	je 5 <i>Journée mondiale de l'environnement</i>	ve 6	sa 7	di 8
lu 9 <i>Pentecôte</i>	ma 10	me 11	je 12	ve 13	sa 14	di 15
lu 16	ma 17	me 18	je 19	ve 20	sa 21 <i>Été</i>	di 22
lu 23	ma 24	me 25	je 26	ve 27	sa 28	di 29
lu 30						



## Des légumes pleins de ressources

Quand un légume est défraîchi, il peut rendre encore plein de services. Les feuilles les plus abîmées ou les parties les plus molles iront dans le compost ou nourriront les animaux. Le reste pourra servir à faire une soupe ou sera réanimé par une petite trempette dans l'eau froide. Les carottes par exemple aiment bien prendre un bain pour retrouver leur croquant. Bravo les légumes !

## Le chiffre du mois

7.500.000

### 7.500.000 kWh d'électricité/an

C'est la quantité d'énergie produite chaque année à Tenneville par biométhanisation, technique de récupération de l'énergie issue des déchets organiques. Cela représente la **consommation moyenne de 2.150 ménages.**

## Plus d'infos ?

[www.icdi.be](http://www.icdi.be)  
[www.ecoconso.be/](http://www.ecoconso.be/)  
**Que-peut-on-composter**  
[www.compostage.info](http://www.compostage.info)



# LE MOIS DE JUILLET, À CONSOMMER AVANT LE 1<sup>ER</sup> AOÛT.

## Attention aux dates de péremption !

Les dates de péremption sont un instrument fondamental dans la bonne gestion de vos denrées alimentaires.



### Il y a date et date

Il existe deux dates de péremption :  
"A consommer jusqu'au (DLC)": il ne faut absolument pas dépasser la date  
"A consommer de préférence avant (DLUO)": vous autorise à dépasser la date en faisant toutefois preuve de bon sens.

## 2014 Juillet

	ma <b>1</b> <i>Début des vacances d'été</i>	me <b>2</b>	je <b>3</b>	ve <b>4</b>	sa <b>5</b>	di <b>6</b>
lu <b>7</b>	ma <b>8</b>	me <b>9</b>	je <b>10</b>	ve <b>11</b>	sa <b>12</b>	di <b>13</b>
lu <b>14</b>	ma <b>15</b>	me <b>16</b>	je <b>17</b>	ve <b>18</b>	sa <b>19</b>	di <b>20</b>
lu <b>21</b> Fête nationale	ma <b>22</b>	me <b>23</b>	je <b>24</b>	ve <b>25</b>	sa <b>26</b>	di <b>27</b>
lu <b>28</b>	ma <b>29</b>	me <b>30</b>	je <b>31</b>			



### Ouvrez l'œil avant d'ouvrir la bouche

Au magasin, choisissez principalement des produits qui vous laissent un peu de marge. Et dans votre frigo, essayez de mettre en évidence les produits qui doivent être consommés rapidement.

### Le chiffre du mois

**1,3**  
milliard

**1,3 milliard de tonnes**  
Chaque année 1,3 milliard de tonnes de denrées comestibles sont jetées, selon la FAO. Ce gâchis s'opère à toute l'échelle de la chaîne alimentaire.

### Plus d'infos ?

[www.afsca.be](http://www.afsca.be)  
[www.crioc.be](http://www.crioc.be)  
[www.notre-planete.info](http://www.notre-planete.info)  
[www.icdi.be](http://www.icdi.be)

# FAISONS DES RÉSERVES POUR L'HIVER.

## Conserver les bienfaits de l'été

S'il y a des légumes ou des fruits que vous aimez particulièrement, pourquoi ne pas les conserver pour en retrouver les saveurs le reste de l'année.



### Pas de fruits défendus

Plutôt que de manger des fruits sans saveur, parce qu'ils ne sont plus de saison, pourquoi ne pas faire de délicieuses compotes, gelées et confitures avec les fruits d'été : nectarines, abricots, fruits des bois...

## 2014 Août

				ve 1	sa 2	di 3
lu 4	ma 5	me 6	je 7	ve 8	sa 9	di 10
lu 11	ma 12	me 13	je 14	ve 15 Assomption	sa 16	di 17
lu 18	ma 19	me 20	je 21	ve 22	sa 23	di 24
lu 25	ma 26	me 27	je 28	ve 29	sa 30	di 31 Fin des vacances d'été



### Le début des haricots

Là aussi, il est dommage de manger des légumes importés du bout du monde alors qu'il est si facile de faire des conserves avec un simple bocal en verre et un élastique. En plus, les légumes stérilisés gardent plutôt bien leur saveur originale.

### Le chiffre du mois

50  
50

#### 50-50

C'est le pourcentage traditionnel du sucre et des fruits dans la confiture, mais on peut aussi opter pour des préparations moins sucrées, avec 60% de fruits.

### Plus d'infos ?

[www.recettes.de/conserve](http://www.recettes.de/conserve)  
[www.bien-manger-selon-les-saisons.com](http://www.bien-manger-selon-les-saisons.com)  
[www.marmiton.org](http://www.marmiton.org)  
[www.icdi.be](http://www.icdi.be)



# LES DÉCHETS SE TRIENT À LA PELLE.

## De bonnes idées dans nos cartons ... à boissons

Les cartons à boissons ont l'avantage d'être recyclés. C'est dans les sacs bleus PMC qu'il faut les placer.



### La seconde vie des cartons à boissons

Les cartons à boissons ont la particularité d'être constitués à la fois de métal et de carton. Mais grâce aux techniques de séparation d'aujourd'hui, on peut les recycler efficacement, par exemple en carton à œufs ou en papier essuie-tout.

## 2014 Septembre

lu 1	ma 2	me 3	je 4	ve 5	sa 6	di 7
lu 8	ma 9	me 10	je 11	ve 12	sa 13	di 14
lu 15	ma 16	me 17	je 18	ve 19	sa 20	di 21 Automne
lu 22	ma 23	me 24	je 25	ve 26	sa 27	di 28
lu 29	ma 30					



### Attention à la confusion

Ne confondons pas les berlingots à boissons, qui sont recyclables, avec les pochons à boissons ou à compote qui ne le sont pas, trop de matières différentes entrant dans leur composition. Seuls les cartons à boissons sont bienvenus dans le sac PMC.

### Le chiffre du mois

**15.988**

**15.988 tonnes**

C'est le poids total des cartons à boissons récoltés chaque année dans toute la Belgique et qui sont ensuite efficacement recyclés.

### Plus d'infos ?

[www.fostplus.be](http://www.fostplus.be)

[www.icdi.be](http://www.icdi.be)

[www.tetrapak.com](http://www.tetrapak.com)

# L'AUTOMNE PORTE SES FRUITS.

## Qui a dit : "Il n'y a plus de saisons ?"

Mais bien sûr qu'il y a encore des saisons. A chacune d'elles ses fruits et ses légumes, plus savoureux quand ils sont consommés au bon moment.



## Pourquoi suivre les saisons ?

Parce que les fruits et légumes de saison sont plus savoureux et plus économiques et que leur transport est plus court, ce qui en limite l'empreinte carbone. Les fruits importés du bout du monde sont souvent insipides, sauf pour le portefeuille et l'environnement.

## 2014 Octobre

		me <b>1</b>	je <b>2</b>	ve <b>3</b>	sa <b>4</b>	di <b>5</b>
lu <b>6</b>	ma <b>7</b>	me <b>8</b>	je <b>9</b>	ve <b>10</b>	sa <b>11</b>	di <b>12</b>
lu <b>13</b>	ma <b>14</b>	me <b>15</b>	je <b>16</b>	ve <b>17</b>	sa <b>18</b> <i>Collecte de jouets</i>	di <b>19</b>
lu <b>20</b>	ma <b>21</b>	me <b>22</b>	je <b>23</b>	ve <b>24</b>	sa <b>25</b>	di <b>26</b>
lu <b>27</b> <i>Début vacances d'automne</i>	ma <b>28</b>	me <b>29</b>	je <b>30</b>	ve <b>31</b>		



## Quelques exemples ?

En octobre, ce n'est pas le choix qui manque. Faites-vous plaisir en savourant des raisins, figues, oranges, pamplemousses, mandarines, pommes, poires, châtaignes, noix et noisettes. Vous êtes plutôt légumes : vous dégusterez des carottes, céleris, chicons, choux rouges, épinards et fenouils.

## Le chiffre du mois

**13,44**  
milliards

**13,44 milliards de tonnes**  
C'est le nombre de tonnes de CO<sub>2</sub> produit chaque année par les transports alimentaires.

## Plus d'infos ?

[www.fruits-legumes.org/](http://www.fruits-legumes.org/)  
[www.natpro.be/pdf/calendrier.pdf](http://www.natpro.be/pdf/calendrier.pdf)  
[www.observ.be](http://www.observ.be)  
[www.icdi.be](http://www.icdi.be)



## ENTRE VOUS ET VOTRE CALENDRIER, ÇA VA COLLER.

**Nous avons le plaisir de vous offrir cette planche d'autocollants.**

Grâce à eux, vous allez pouvoir indiquer sur votre calendrier, mois par mois, les différents jours de collecte : déchets résiduels, PMC, papiers-cartons, verres et déchets organiques (pour les communes concernées). Voilà pour le côté pratique des choses.

Côté ludique, vous pourrez également indiquer sur votre calendrier les événements agréables de votre vie : les anniversaires, les vacances, les sorties au restaurant...

Pour ne rien oublier, ni les jours de collecte, ni les plaisirs de la vie.

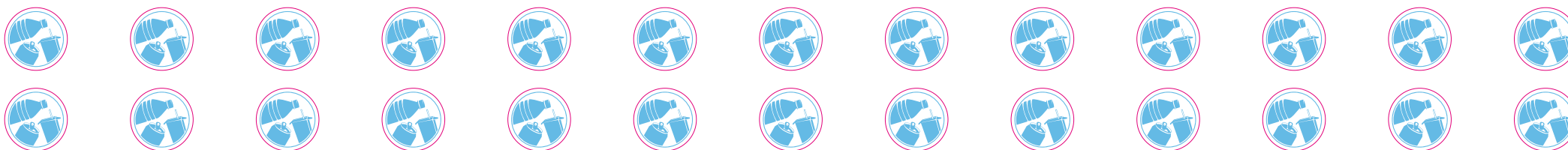
**Bon collage et bon amusement !**



Autocollants pour vos collectes **papiers-cartons**



Autocollants pour vos collectes **PMC**



Autocollants pour vos collectes **verres**



Autocollants pour vos collectes **déchets organiques**

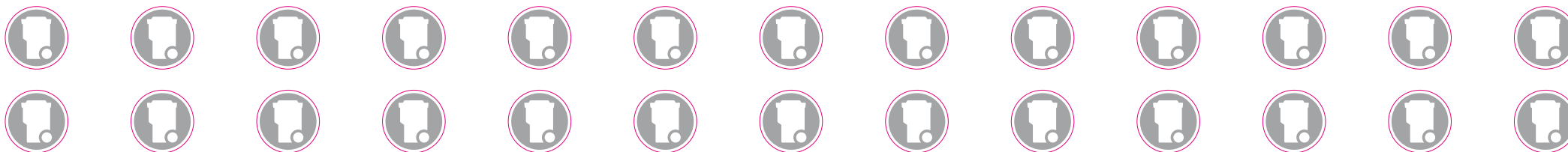


Autocollants pour vos collectes de déchets résiduels





**Autocollants pour vos collectes de déchets résiduels**



**Autocollants pour vos sorties cinéma**



**Autocollants pour vos vacances**



**Autocollants pour vos anniversaires**



**Autocollants pour vos fêtes**



**Autocollants pour marquer vos événements amoureux**



**Autocollants pour vos soirées concert**



**Autocollants pour vos sorties au restaurant**



**Autocollants pour vos soirées entre amis ou en amoureux**



**Autocollants pour vos fêtes avec les enfants**



**Autocollants pour vos soirées foot**



# FAITES VOS COURSES AVEC LA SAISON.

## PRINTEMPS



## ÉTÉ



## AUTOMNE



## HIVER





# CONTINUONS À BIEN TRIER.

## Tous les métaux sont précieux

Outre les bouteilles et flacons en plastique et les cartons à boissons, le sac PMC accueille aussi les emballages métalliques, qui sont également recyclés.



### Les canettes ça roule!

Surtout quand on les recycle en un magnifique vélo. Il suffit d'en récolter 670. Idem pour les boîtes de conserve. Avec 19.000 d'entre elles, on peut fabriquer une voiture entière. Vous ne le savez peut-être pas, mais vous roulez dans une boîte de haricots.

## 2014 Novembre

					sa 1	di 2
						Fin vacances d'automne
lu 3	ma 4	me 5	je 6	ve 7	sa 8	di 9
lu 10	ma 11	me 12	je 13	ve 14	sa 15	di 16
lu 17	ma 18	me 19	je 20	ve 21	sa 22	di 23
	Semaine européenne de la réduction des déchets					
lu 24	ma 25	me 26	je 27	ve 28	sa 29	di 30



### Qui a le droit d'aller dans le sac PMC ?

Dans le sac bleu, on peut donc mettre les canettes à boissons, les boîtes de conserve et les raviens en aluminium. Attention le papier aluminium, trop fin pour être recyclé, est un intrus encore trop fréquent.

### Le chiffre du mois

93

93% C'est l'excellent taux de recyclage des emballages métalliques en Belgique, ce qui fait de nous les meilleurs élèves de la classe européenne.

### Plus d'infos ?

[www.fostplus.be](http://www.fostplus.be)  
[www.icdi.be](http://www.icdi.be)

# FAITES LA FÊTE AUX RESTES.

## On a tous de beaux restes

“Restes”. Même si le mot est vilain, la recette peut être excellente. Il y a tant de façons de bien accommoder les restes.

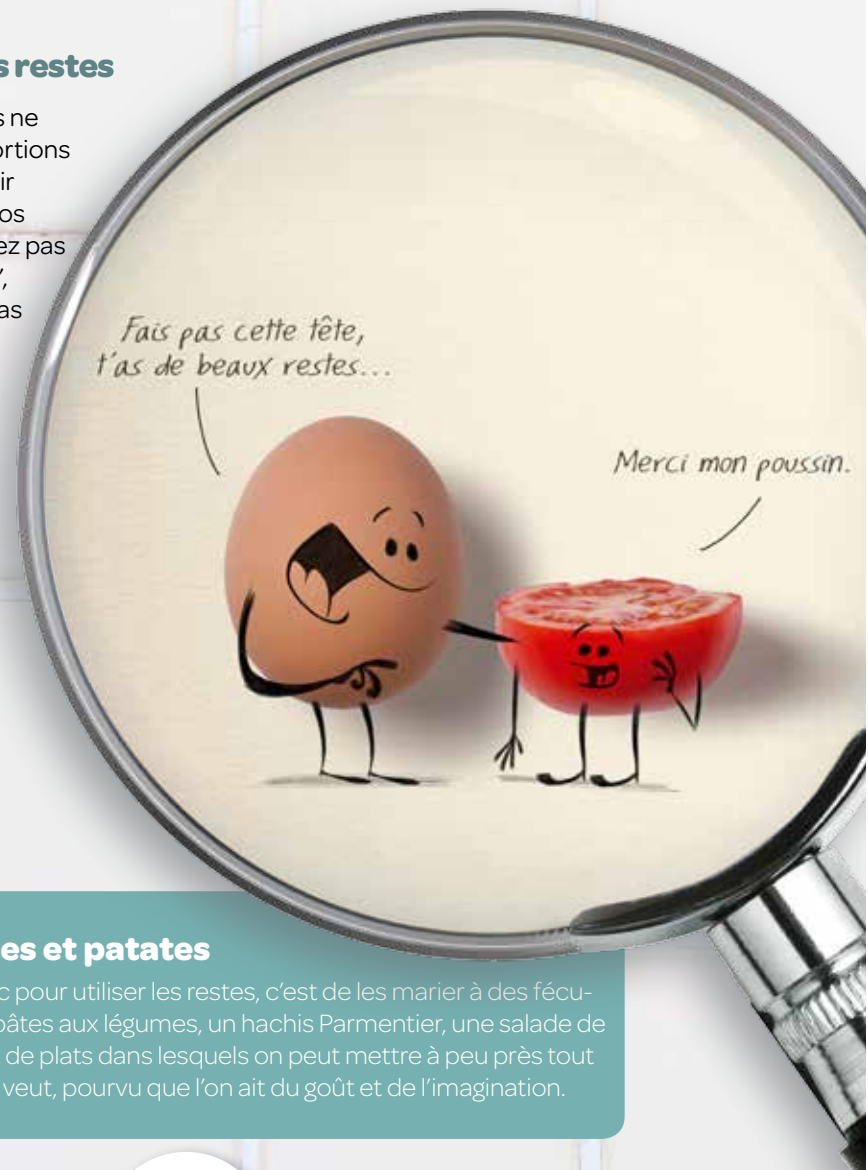


## Quelques gestes pour les restes

Congelez rapidement ce que vous ne consommez pas. Prévoyez des portions individuelles pour pouvoir resservir “à la carte” suivant le nombre de vos convives. Et au restaurant, ne soyez pas timide, demandez un “Doggy Bag”, pour que vos restes ne finissent pas à la poubelle.

## 2014 Décembre

lu <b>1</b>	ma <b>2</b>	me <b>3</b>	je <b>4</b>	ve <b>5</b>	sa <b>6</b>	di <b>7</b>
lu <b>8</b>	ma <b>9</b>	me <b>10</b>	je <b>11</b>	ve <b>12</b>	sa <b>13</b>	di <b>14</b>
lu <b>15</b>	ma <b>16</b>	me <b>17</b>	je <b>18</b>	ve <b>19</b>	sa <b>20</b>	di <b>21</b> Hiver
lu <b>22</b> Début vacances d'hiver	ma <b>23</b>	me <b>24</b>	je <b>25</b>	ve <b>26</b>	sa <b>27</b>	di <b>28</b>
lu <b>29</b>	ma <b>30</b>	me <b>31</b>				



## Riz, pâtes et patates

Un bon truc pour utiliser les restes, c'est de les marier à des féculents. Des pâtes aux légumes, un hachis Parmentier, une salade de riz... Autant de plats dans lesquels on peut mettre à peu près tout ce que l'on veut, pourvu que l'on ait du goût et de l'imagination.

## Le chiffre du mois

**1/4**

**1/4**

C'est le chiffre effrayant du gaspillage alimentaire au niveau mondial. Un quart des ressources de la planète est ainsi perdu.

## Plus d'infos ?

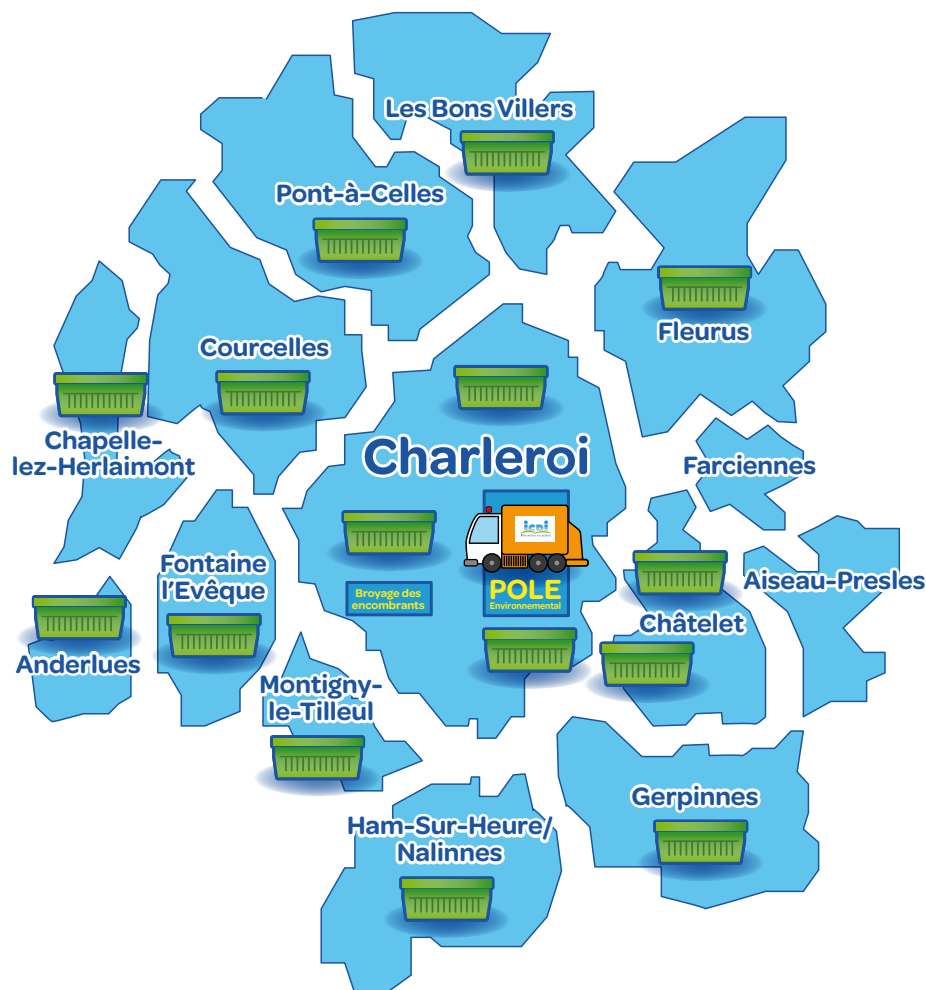
[www.ecoconso.be](http://www.ecoconso.be)  
[www.recettes.de/restes](http://www.recettes.de/restes)  
[www.icdi.be](http://www.icdi.be)  
[www.enanjoujereduismesdechets.fr](http://www.enanjoujereduismesdechets.fr)



# PARCS DE RECYCLAGE DE L'ICDI

Nos parcs de recyclage accueillent les déchets à recycler comme les encombrants ou les déchets spéciaux. C'est là qu'il faut amener les déchets qui ne sont pas collectés en porte-à-porte.

Lorsque vous y rendez, n'amenez que des déchets qui y sont acceptés, respectez à la fois le personnel et les consignes qu'il vous donnera. N'oubliez pas votre carte d'identité, le parc n'étant accessible qu'aux habitants de la zone ICDI. Enfin, faites attention aux horaires, cela vous évitera de trouver porte close, ce qui est toujours embêtant lorsqu'on a un véhicule chargé de déchets divers. Les informations pratiques présentes sur cette page vous y aideront. A bientôt dans les parcs de recyclage de l'ICDI!



## Horaires d'ouverture des parcs de recyclage :

**Du mardi au vendredi**, de 10h15 à 18h00\*  
**Le samedi**, de 9h15 à 17h30\*  
**Fermeture le lundi**

\* Il s'agit de l'heure de dernière entrée. La fermeture du parc a lieu 15 minutes après l'heure de dernière entrée. Les horaires sont susceptibles d'être modifiés courant 2014.

## Jours de fermeture

**Nouvel An 2014** : mercredi 1<sup>er</sup> janvier 2014  
**Fête du travail** : jeudi 1<sup>er</sup> mai 2014  
**Ascension** : jeudi 29 mai 2014  
**Assomption** : vendredi 15 août 2014  
**Toussaint** : samedi 1<sup>er</sup> novembre 2014  
**Armistice** : mardi 11 novembre 2014  
**Noël** : jeudi 25 décembre 2014  
**Nouvel An 2015** : jeudi 1<sup>er</sup> janvier 2015

## Adresses

Anderlues ..... Rue du Terril  
 Chapelle-lez-Herlaimont ..... Allée de la Valériane  
 Charleroi I (Couillet 1) ..... Rue de Marcinelle  
 Charleroi II (Ransart) ..... Rue Destrée  
 Charleroi III (Couillet 2) ..... Chaussée de Châtelet  
 Châtelet (Châtelineau) ..... Rue Coron du Gouffre  
 Courcelles ..... Rue de Binche  
 Fontaine-l'Évêque ..... Rue du Pétria  
 Fleurus ..... Rue de Mellet  
 Gerpinnes (Joncret) ..... Rue J.-J. Piret  
 Ham-sur-Heure/Nalinnes (Ham-sur-Heure) .... Chemin de Hameau  
 Les Bons Villers (Frasnes-lez-Gosselies) ..... Rue du Cadeau  
 Montigny-le-Tilleul (Landelies) ..... Chemin de la Falgeotte  
 Pont-à-Celles (Luttre) ..... Gare de Luttre

## Une question, un doute en matière de tri ?

Demandez le "Guide pratique du tri des déchets dans nos parcs de recyclage" auprès des préposés ou en contactant le **0800/94 234** ou email : **info@icdi.be**.

Ce petit guide vous permettra de trier au mieux vos déchets mais également de comprendre les différentes filières de recyclage.

### N'OUBLIEZ PAS :

Votre carte d'identité est votre carte d'accès au parc de recyclage.

Prenez-la avec vous !



# TAXI-DÉCHETS



## Service à domicile - Taxi-Déchets !

Nous collectons sur demande des ménages les encombrants (sauf pour les communes qui bénéficient du service de la Ressourcerie du Val de Sambre), les inertes, les déchets verts et l'asbeste-ciment.

Ce service est payant  
(sous conditions et sur demande).

Renseignements au 071/44 06 84



## La Ressourcerie du Val de Sambre, un service de collecte gratuit des encombrants à domicile



La Ressourcerie du Val de Sambre est un service gratuit de collecte des encombrants à domicile pour les citoyens des entités de Charleroi, Ham-Sur-Heure/Nalinnes, les Bons Villers et Courcelles.

Si vous habitez une autre commune de la zone ICDI, il se peut que votre commune décide d'adhérer prochainement à ce service. N'hésitez pas à contacter la Ressourcerie pour connaître la liste des communes participantes.

Cette collecte a plusieurs avantages :

- Favoriser le réemploi et le recyclage d'encombrants/objets qui étaient autrefois jetés
- Limiter les dépôts clandestins en offrant une collecte à domicile sur rendez-vous
- Proposer une solution pour les habitants ne disposant pas de véhicule ou à mobilité réduite
- Promouvoir la formation et la (ré)insertion de personnes fragilisées sur le marché du travail

Bref, un service plein de ressources tout bénéficie pour l'environnement et la collectivité.

Nous collectons beaucoup mais nous ne collectons pas tout !

Attention, certains déchets encombrants ne sont pas autorisés : les déchets inertes, les déchets spéciaux des ménages, les déchets verts, le textile et la maroquinerie,...

**Vous souhaitez en savoir plus sur notre service ou prendre un rendez-vous, n'hésitez pas à contacter notre call center au 071/47.57.57 ou visitez notre website : [www.revalsambre.be](http://www.revalsambre.be). Vous pourrez y télécharger notre folder.**



La  
**Ressourcerie**  
du Val  
de Sambre

Rendez vos encombrants utiles



# SUIVEZ LE GUIDE DE TRI DES EMBALLAGES PAPIERS-CARTONS ET VERRES

## PAPIERS-CARTONS



Sacs en papier et boîtes en carton, journaux, revues, dépliants, livres, papier à lettre et pour imprimantes



Collecte en porte-à-porte\*

### Remarques

- Enlevez le film plastique des publications et déposez-le au parc de recyclage
- Ficelez vos piles de papiers ou mettez-les dans des caisses en carton, bien fermées



\*ou via le parc de recyclage

## Interdit



- Les papiers et cartons souillés ou gras
- Le papier cellophane et papier ou sachet en aluminium
- Le papier peint



A jeter dans la poubelle classique

## BOUTEILLES, BOCAUX ET FLACONS EN VERRE TRANSPARENT



Aucun autre objet en verre

### Verre incolore



### Verre coloré



Collecte en porte-à-porte\*

### Remarques

- A placer dans des caisses ou des bacs rigides
- Veillez à ce que vos bacs ne soient pas trop lourds, pensez aux chargeurs
- Bien vidé
- Ni couvercle ni bouchon

\*ou via le parc de recyclage

## Interdit



- Les verres résistant aux hautes températures (ex: vitrocéramique)
- La porcelaine et la céramique, les récipients en terre cuite
- L'opaline et le cristal
- Le verre plat tel que les vitres et les miroirs
- Tous types d'ampoules et lampes



A jeter dans la poubelle classique (bien emballés) ou au parc de recyclage\*

\*en séparant bien le verre coloré du verre incolore (2 conteneurs différents), le recyclage en sera facilité.

# SUIVEZ LE GUIDE DE TRI DES EMBALLAGES PMC

## BOUTEILLES ET FLACONS EN PLASTIQUE



Uniquement bouteilles et flacons en plastique et donc aucun autre emballage ou objet en plastique



## EMBALLAGES MÉTALLIQUES



**Aussi :** aérosols alimentaires et cosmétiques, plats et barquettes en aluminium, couvercles et bouchons métalliques



## CARTONS À BOISSONS



## Interdit



- Tous les autres emballages en plastique (pots, barquettes, raviers)
- Tous les sacs et films en plastique
- Les autres objets en plastique (jouets, pots de fleur, seringues)
- La frigolite et le papier aluminium
- Les emballages ayant contenu des substances toxiques ou corrosives ou des huiles de moteur



Collecte en porte-à-porte dans le sac PMC\*

### Remarques

- Pas de bidons en plastique accrochés aux liens de fermeture du sac PMC
- Pas d'emballage avec une contenance supérieure à 8L
- Bien vidé



\*ou via le parc de recyclage

A jeter dans la poubelle classique

### Remarques

- Les seringues doivent être déposées dans un contenant rigide au parc de recyclage ou chez les pharmaciens
- Les pots de repiquage, les sacs et films en plastique étirable peuvent être déposés au parc de recyclage



	janvier		février		mars		avril		mai		juin		juillet		août		septembre		octobre		novembre		décembre	
	V/P	PMC	V/P	PMC	V/P	PMC	V/P	PMC	V/P	PMC	V/P	PMC	V/P	PMC	V/P	PMC	V/P	PMC	V/P	PMC	V/P	PMC	V/P	PMC
<b>Charleroi</b>	7-21	7-21	4-18	4-18	4-18	4-18	1-15-29	1-15-29	6-20	6-20	3-17	3-17	1-15-29	1-15-29	5-19	5-19	2-16-30	2-16-30	7-21	7-21	4-18	4-18	2-16-30	2-16-30
<b>Couillet</b>	30	16-30	27	13-27	27	13-27	24	10-24	*31	15-*31	26	12-26	24	10-24	28	14-28	25	11-25	23	9-23	27	13-27	*27	11-*27
<b>Dampremy</b>	6	6-20	3	3-17	3	3-17	7	7-*19	5	5-19	2	2-16	7	7-*19	4	4-18	1	1-15	6	6-20	3	3-17	8	8-22
<b>Docherie</b>	31	17-31	28	14-28	28	14-28	25	11-25	30	16-30	27	13-27	25	11-25	29	*16-29	26	12-26	24	10-24	28	14-28	26	12-26
<b>Gilly</b>	24	10-24	21	7-21	21	7-21	18	4-18	23	9-23	20	6-20	18	4-18	22	8-22	19	5-19	17	3-17	21	7-21	19	5-19
<b>Gosselies</b>	31	17-31	28	14-28	28	14-28	25	11-25	30	16-30	27	13-27	25	11-25	29	*16-29	26	12-26	24	10-24	28	14-28	26	12-26
<b>Goutroux</b>	7	7-21	4	4-18	4	4-18	1	1-15	6	6-20	3	3-17	1	1-15	5	5-19	2	2-16	7	7-21	4	4-18	2	2-16
<b>Jumet</b>	15	15-29	12	12-26	12	12-26	9	9-23	14	14-28	11	11-25	9	9-23	13	13-27	10	10-24	8	8-22	12	12-26	10	10-24
<b>Lodelinsart</b>	13	13-27	10	10-24	10	10-24	14	14-28	12	12-26	*7	*7-23	14	14-28	11	11-25	8	8-22	13	13-27	10	10-24	15	15-29
<b>Marchienne-au-Pont</b>	20	6-20	17	3-17	17	3-17	*19	7-*19	19	5-19	16	2-16	*19	7-*19	18	4-18	15	1-15	20	6-20	17	3-17	22	8-22
<b>Marcinelle</b>	9	9-23	6	6-20	6	6-20	3	3-17	8	8-22	5	5-19	3	3-17	7	7-21	4	4-18	2	2-16	6	6-20	4	4-18
<b>Monceau-sur-Sambre</b>	7	7-21	4	4-18	4	4-18	1	1-15	6	6-20	3	3-17	1	1-15	5	5-19	2	2-16	7	7-21	4	4-18	2	2-16
<b>Mont-sur-Marchienne</b>	29	15-29	26	12-26	26	12-26	23	9-23	28	14-28	25	11-25	23	9-23	27	13-27	24	10-24	22	8-22	26	12-26	24	10-24
<b>Montignies-sur-Sambre</b>	17	17-31	14	14-28	14	14-28	11	11-25	16	16-30	13	13-27	11	11-25	*16	*16-29	12	12-26	10	10-24	14	14-28	12	12-26
<b>Ransart</b>	23	9-23	20	6-20	20	6-20	17	3-17	22	8-22	19	5-19	17	3-17	21	7-21	18	4-18	16	2-16	20	6-20	18	4-18
<b>Roux</b>	8	8-22	5	5-19	5	5-19	2	2-16	7	7-21	4	4-18	2	2-16	6	6-20	3	3-17	1	1-15	5	5-19	3	3-17

## \*Collecte le samedi pour cause de jour férié

- Les collectes commencent à **6 h du matin**. Vous pouvez sortir vos déchets la veille du jour de passage (heure fixée par le règlement de police de votre commune) ou le jour même avant 6 h.
- Les collectes qui ne sont pas terminées le jour prévu se poursuivent le jour ouvrable suivant.
- En cas de neige ou de verglas, si les voiries sont d'accès difficile, les collectes peuvent être annulées.
- En cas de travaux sur la voirie, déposez vos déchets en début de chantier.
- **Collectes de PMC**: utilisez exclusivement des sacs bleus avec la mention PMC et le logo de l'intercommunale ICDI (ils sont en vente chez les revendeurs habituels des sacs de déchets résiduels payants).



## Collectes hebdomadaires

(sacs de max. 15 kg d'ordures ménagères)

<b>lundi</b>	Dampremy, Lodelinsart, Marchienne-au-Pont
<b>mardi</b>	Charleroi, Goutroux, Monceau-sur-Sambre
<b>mercredi</b>	Jumet, Mont-sur-Marchienne, Roux
<b>jeudi</b>	Couillet, Marcinelle, Ransart
<b>vendredi</b>	Charleroi, Docherie, Gilly, Gosselies, Montignies-sur-Sambre

Reports de collecte		Déchets résiduels	
Jours fériés	Dates	Remplacements	Remplacements
Nouvel An 2014	Mercredi 01/01/2014	Samedi 04/01/2014	-
Pâques	Lundi 21/04/2014	Samedi 19/04/2014	Samedi 19/04/2014
Fête du Travail	Jeudi 01/05/2014	Samedi 03/05/2014	-
Ascension	Jeudi 29/05/2014	Samedi 31/05/2014	Samedi 31/05/2014
Pentecôte	Lundi 09/06/2014	Samedi 07/06/2014	Samedi 07/06/2014
Fête Nationale	Lundi 21/07/2014	Samedi 19/07/2014	Samedi 19/07/2014
Assomption	Vendredi 15/08/2014	Samedi 16/08/2014	Samedi 16/08/2014
Toussaint	Samedi 01/11/2014	-	-
Armistice	Mardi 11/11/2014	Samedi 08/11/2014	Samedi 08/11/2014
Saint-Eloi	Lundi 01/12/2014	Samedi 29/11/2014	-
Noël	Jeudi 25/12/2014	Samedi 27/12/2014	Samedi 27/12/2014
Nouvel An 2015	Jeudi 01/01/2015	Samedi 03/01/2015	Samedi 03/01/2015

# ENTITÉS HORS CHARLEROI



	janvier		février		mars		avril		mai		juin		juillet		août		septembre		octobre		novembre		décembre	
	V/P	PMC	V/P	PMC	V/P	PMC	V/P	PMC	V/P	PMC	V/P	PMC	V/P	PMC	V/P	PMC	V/P	PMC	V/P	PMC	V/P	PMC	V/P	PMC
<b>Aiseau-Presles</b>	27	13-27	24	10-24	24	10-24	28	14-28	26	12-26	23	*7-23	28	14-28	25	11-25	22	8-22	27	13-27	24	10-24	29	15-29
<b>Anderlues</b>	10	10-24	7	7-21	7	7-21	4	4-18	9	9-23	6	6-20	4	4-18	8	8-22	5	5-19	3	3-17	7	7-21	5	5-19
<b>Chapelle-lez-Herlaimont</b>	27	13-27	24	10-24	24	10-24	28	14-28	26	12-26	23	*7-23	28	14-28	25	11-25	22	8-22	27	13-27	24	10-24	29	15-29
<b>Châtelet 1</b>	14	14-28	11	11-25	11	11-25	8	8-22	13	13-27	10	10-24	8	8-22	12	12-26	9	9-23	14	14-28	*8	*8-25	9	9-23
<b>Châtelet 2</b>	16	16-30	13	13-27	13	13-27	10	10-24	15	15-*31	12	12-26	10	10-24	14	14-28	11	11-25	9	9-23	13	13-27	11	11-*27
<b>Courcelles 1</b>	20	6-20	17	3-17	17	3-17	*19	7-*19	19	5-19	16	2-16	*19	7-*19	18	4-18	15	1-15	20	6-20	17	3-17	22	8-22
<b>Courcelles 2</b>	21	7-21	18	4-18	18	4-18	15	1-15	20	6-20	17	3-17	15	1-15	19	5-19	16	2-16	21	7-21	18	4-18	16	2-16
<b>Courcelles 3</b>	22	8-22	19	5-19	19	5-19	16	2-16	21	7-21	18	4-18	16	2-16	20	6-20	17	3-17	15	1-15	19	5-19	17	3-17
<b>Courcelles 4</b>	23	9-23	20	6-20	20	6-20	17	3-17	22	8-22	19	5-19	17	3-17	21	7-21	18	4-18	16	2-16	20	6-20	18	4-18
<b>Farciennes</b>	16	16-30	13	13-27	13	13-27	10	10-24	15	15-*31	12	12-26	10	10-24	14	14-28	11	11-25	9	9-23	13	13-27	11	11-*27
<b>Fleurus 1</b>	13	13-27	10	10-24	10	10-24	14	14-28	12	12-26	*7	*7-23	14	14-28	11	11-25	8	8-22	13	13-27	10	10-24	15	15-29
<b>Fleurus 2</b>	14	14-28	11	11-25	11	11-25	8	8-22	13	13-27	10	10-24	8	8-22	12	12-26	9	9-23	14	14-28	*8	*8-25	9	9-23
<b>Fleurus 3</b>	17	17-31	14	14-28	14	14-28	11	11-25	16	16-30	13	13-27	11	11-25	*16	*16-29	12	12-26	10	10-24	14	14-28	12	12-26
<b>Fontaine-l'Évêque</b>	8	8-22	5	5-19	5	5-19	2	2-16	7	7-21	4	4-18	2	2-16	6	6-20	3	3-17	1	1-15	5	5-19	3	3-17
<b>Gerpennes</b>	28	14-28	25	11-25	25	11-25	22	8-22	27	13-27	24	10-24	22	8-22	26	12-26	23	9-23	28	14-28	25	*8-25	23	9-23
<b>Ham-sur-Heure/Nalinnes</b>	6	6-20	3	3-17	3	3-17	7	7-*19	5	5-19	2	2-16	7	7-*19	4	4-18	1	1-15	6	6-20	3	3-17	8	8-22
<b>Les Bons Villers</b>	30	16-30	27	13-27	27	13-27	24	10-24	*31	15-*31	26	12-26	24	10-24	28	14-28	25	11-25	23	9-23	27	13-27	*27	11-*27
<b>Montigny-le-Tilleul</b>	22	8-22	19	5-19	19	5-19	16	2-16	21	7-21	18	4-18	16	2-16	20	6-20	17	3-17	15	1-15	19	5-19	17	3-17
<b>Pont-à-Celles 1</b>	28	14-28	25	11-25	25	11-25	22	8-22	27	13-27	24	10-24	22	8-22	26	12-26	23	9-23	28	14-28	25	*8-25	23	9-23
<b>Pont-à-Celles 2</b>	29	15-29	26	12-26	26	12-26	23	9-23	28	14-28	25	11-25	23	9-23	27	13-27	24	10-24	22	8-22	26	12-26	24	10-24

## \*Collecte le samedi pour cause de jour férié

• **Collectes de PMC:** utilisez exclusivement des sacs bleus avec la mention PMC et le logo de l'intercommunale ICDI (ils sont en vente chez les revendeurs habituels des sacs de déchets résiduels payants).



# ENTITÉS HORS CHARLEROI

**Collectes hebdomadaires de déchets résiduels** (sacs de max. 15 kg ou conteneurs gris, selon la commune)  
 et de **collectes de déchets organiques** (conteneurs verts, selon la commune)

	Aiseau Presles	Anderlues	Chapelle-lez-Herlaimont	Châtelet	Courcelles	Farciennes	Fleurus	Fontaine-l'Évêque	Gerpennes	Ham-sur-Heure/Nalinnes	Les Bons Villers	Montigny-le-Tilleul	Pont-à-Celles
<b>lundi</b>	Aiseau Pont-de-Loup Presles Roselies		Chapelle-lez-Herlaimont Piéton Godarville		<b>Courcelles 1</b> Courcelles Souvret		<b>Fleurus 1</b> Wanfercée-Baulet Lambusart			Beignée Cour-sur-Heure Ham-sur-Heure Marbaix-la-Tour Jamioulx Nalinnes			
<b>mardi</b>				<b>Châtelet 1</b> Bouffioux Châtelaineu	<b>Courcelles 2</b> Courcelles Trazegnies		<b>Fleurus 2</b> Fleurus Heppignies		Acoz, Joncret Gerpennes Gougnies Lausprelle Loverval Villers-Poterie Hymée Fromiée				<b>Pont-à-Celles 1</b> Pont-à-Celles Luttre Viesville
<b>mercredi</b>					<b>Courcelles 3</b> Courcelles, Gouy-lez-Piéton Trazegnies			Fontaine-l'Évêque Forchies-la-Marche Leernes				Landelies Montigny-le-Tilleul	<b>Pont-à-Celles 2</b> Buzet Liberchies Obaix Rosseignies Thiméon
<b>jeudi</b>				<b>Châtelet 2</b> Châtelet	<b>Courcelles 4</b> Courcelles	<b>Farciennes</b> Pironchamps					Frasnes-lez-Gosselies Mellet Rêves Villers-Perwin Wayaux		
<b>vendredi</b>		Anderlues					<b>Fleurus 3</b> Fleurus-centre (2 <sup>e</sup> passage) Vieux Campinaire (2 <sup>e</sup> passage) Saint-Amand Brye, Wagnelée Wangénies						

- Les collectes commencent à **6 h du matin**. Vous pouvez sortir vos déchets la veille du jour de passage (heure fixée par le règlement de police de votre commune) ou le jour même avant 6 h.
- Les collectes qui ne sont pas terminées le jour prévu se poursuivent le jour ouvrable suivant.
- En cas de neige ou de verglas, si les voiries sont d'accès difficile, les collectes peuvent être annulées.
- En cas de travaux sur la voirie, déposez vos déchets en début de chantier.
- **Collectes de déchets organiques**: uniquement dans les communes concernées, utilisez exclusivement le conteneur vert. La collecte a lieu le même jour que la collecte de déchets résiduels.

[www.icdi.be](http://www.icdi.be)

Reports de collecte		Déchets résiduels	Verres / Papiers-cartons / PMC
Jours fériés	Dates	Remplacements	Remplacements
Nouvel An 2014	Mercredi 01/01/2014	Samedi 04/01/2014	-
Pâques	Lundi 21/04/2014	Samedi 19/04/2014	Samedi 19/04/2014
Fête du Travail	Jeudi 01/05/2014	Samedi 03/05/2014	-
Ascension	Jeudi 29/05/2014	Samedi 31/05/2014	Samedi 31/05/2014
Pentecôte	Lundi 09/06/2014	Samedi 07/06/2014	Samedi 07/06/2014
Fête Nationale	Lundi 21/07/2014	Samedi 19/07/2014	Samedi 19/07/2014
Assomption	Vendredi 15/08/2014	Samedi 16/08/2014	Samedi 16/08/2014
Toussaint	Samedi 01/11/2014	-	-
Armistice	Mardi 11/11/2014	Samedi 08/11/2014	Samedi 08/11/2014
Saint-Eloi	Lundi 01/12/2014	Samedi 29/11/2014	-
Noël	Jeudi 25/12/2014	Samedi 27/12/2014	Samedi 27/12/2014
Nouvel An 2015	Jeudi 01/01/2015	Samedi 03/01/2015	Samedi 03/01/2015

# AVOIR DES PUCES, UNE BONNE NOUVELLE ?

2014 marquera un tournant dans le développement des collectes sélectives via des conteneurs à puce: le système sera en effet opérationnel dans un quart des communes de la zone ICDI. Les conteneurs gris accueilleront les déchets résiduels alors que les conteneurs verts recevront les déchets organiques.

## Pourquoi l'adoption des conteneurs à puce est-elle une bonne nouvelle ?

Tout simplement parce que chaque famille payera désormais selon le poids de déchets qu'elle produit. Un système plus juste, qui encourage ceux qui font des efforts à réduire leur quantité de déchets.

### Autres avantages :

- **moins de déchets**: la plupart des citoyens font plus attention et réduisent leur quantité de déchets
- **des rues plus propres**: le conteneur résiste aux "attaques" des animaux
- **plus de recyclage**: les déchets organiques seront désormais valorisés
- **plus de sécurité**: les conteneurs sont plus sûrs pour le personnel de collecte



## Les déchets organiques dans le conteneur VERT



DÉCHETS DE CUISINE



PETITS DÉCHETS DE JARDIN



AUTRES DÉCHETS



Mouchoirs et serviettes en papier; langes d'enfant



Litières biodégradables pour animaux



Papier essuie-tout

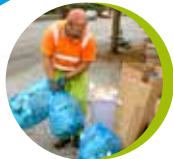


- Films en plastique
- Lingettes
- Emballages en plastique
- Langes d'adultes
- Litières non biodégradables
- Emballages alimentaires
- Verre





# DERNIERS PETITS CONSEILS



## L'affaire est dans le (bon) sac

Pour les collectes **PMC**, utilisez exclusivement des **sacs bleus** portant la mention PMC et le logo ICDI (en vente chez les revendeurs habituels de sacs à déchets résiduels payants).



## Le logo point vert

Le logo Point Vert sur un emballage indique que l'entreprise qui met le produit sur le marché contribue au financement des collectes sélectives, du tri et du recyclage des emballages ménagers. Cela ne dit rien sur la recyclabilité du produit ou de son emballage et ce n'est pas une instruction de tri.



## La sécurité avant tout

- **Emballer soigneusement les déchets coupants, tranchants, piquants...** avant de les mettre dans le sac de déchets résiduels, pour que le collecteur ne se blesse pas
- **Ne mettez jamais de seringues** dans le sac de déchets résiduels. Emmenez-les au parc de recyclage, bien emballées dans un récipient solide et fermé.



## Demandez l'heure (avant de déposer vos sacs)

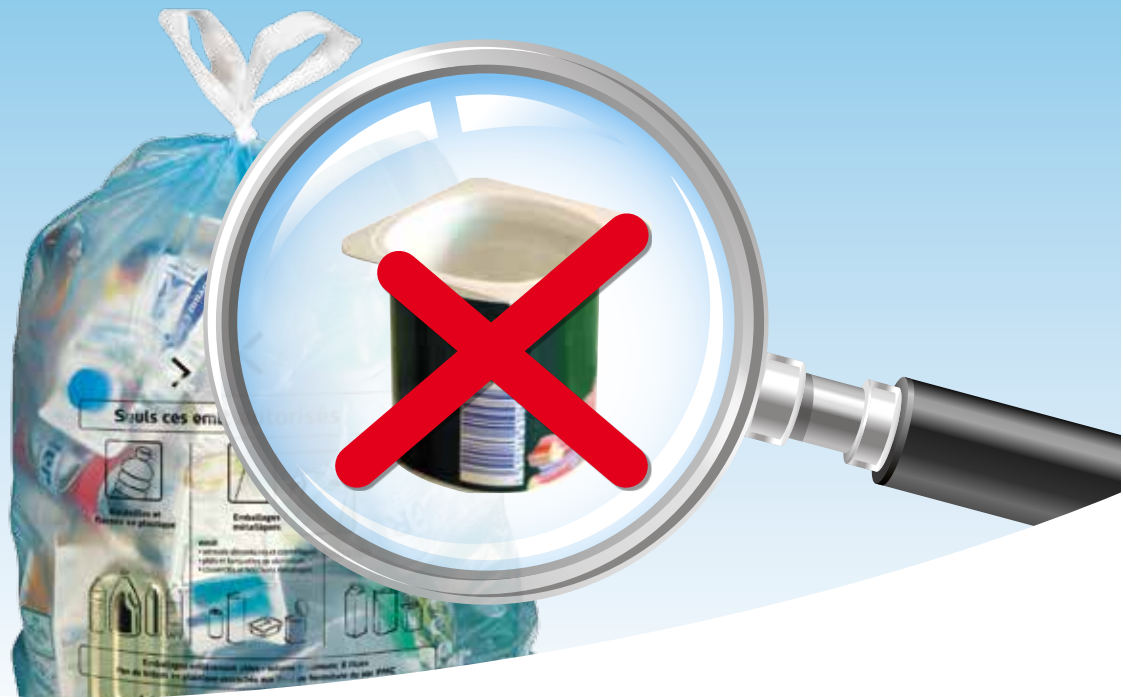
- **Les collectes commencent à 6 h du matin.** Vous pouvez sortir vos déchets la veille du jour de passage (heure fixée par le règlement de police de votre commune) ou le jour même avant 6 h.
- Les collectes qui ne sont pas terminées le jour prévu se poursuivent le jour ouvrable suivant.
- En cas de neige ou de verglas, si les voiries sont d'accès difficile, les collectes peuvent être annulées.



## Facilitez-nous la collecte

- **N'accrochez pas d'autres sacs** à votre sac de déchets résiduels, c'est interdit.
- Afin de préserver la sécurité des collecteurs, le poids du sac ne doit pas dépasser **15 kilos**.
- Faites en sorte que **vos sacs** soient bien **visibles** et qu'il ne faille pas faire de gymnastique pour les attraper.
- Ne placez pas vos sacs en hauteur, même si cela part d'un bon sentiment. Cela rend difficile le travail du collecteur.
- En cas de chantier dans votre rue, placez vos sacs en début de chantier.

# Sacs bleus PMC à la loupe



## Evitez les erreurs de tri fréquentes



**Ces déchets ne sont pas des emballages PMC!**

Erreurs de tri PMC les plus fréquemment commises



pots de yaourt



films en plastique



sacs en plastique



barquettes  
en plastique dur



barquettes  
de beurre



barquettes  
diverses



bidons de produits  
dangereux et toxiques

Retrouvez toutes  
les infos et plus sur  
[www.icdi.be](http://www.icdi.be)